

Antragsteller/in:

Name/Vorname:

Tel.-Nr.:

Straße:

PLZ/Wohnort:

Angaben zum beantragten Anschluss

Einfamilienhaus		Zapfstellen	
Mehrfamilienhaus		Bäder	
Anzahl der Wohneinheiten			
Wohnfläche / qm		Abort-Spülbecken	
Personenzahl		Elektr. Speicher	
Neu-/Altbau		Warmw. Heizung	

ANTRAG

an das **Amt Achterwehr (Wasserwerk Felde)** auf Herstellung/Umlegung eines Wasseranschlusses und Einbau eines Zählers.

Unter der Anerkennung der Satzungen sowie der Allgemeinen Bedingungen - DIN 1988 - für die Wasserversorgung mit Wasser aus dem öffentlichen Versorgungsnetz beantrage ich hiermit die Herstellung/Umlegung eines Wasseranschlusses und den Einbau eines Wasserzählers für das Grundstück

Lage des Grundstückes - bitte Katasterauszug beifügen)

Wird ein Bauwasseranschluss gewünscht?

Ja / Nein

Es ist mir bekannt, dass der Auftrag für die Herstellung/Umlegung des Anschlusses von der Hauptleitung bis einschließlich Wasserzähler (auch für die erforderlichen Erdarbeiten) vom **Amt Achterwehr** erteilt wird.

Für die Installation der Wasserzählereinrichtung sind die auf der Rückseite abgebildeten Maße vorzuhalten.

_____, den _____

Unterschrift Antragsteller/in

Unterschrift Grundstückseigentümer/in,
wenn nicht Antragsteller/in

Antrag zurück an:

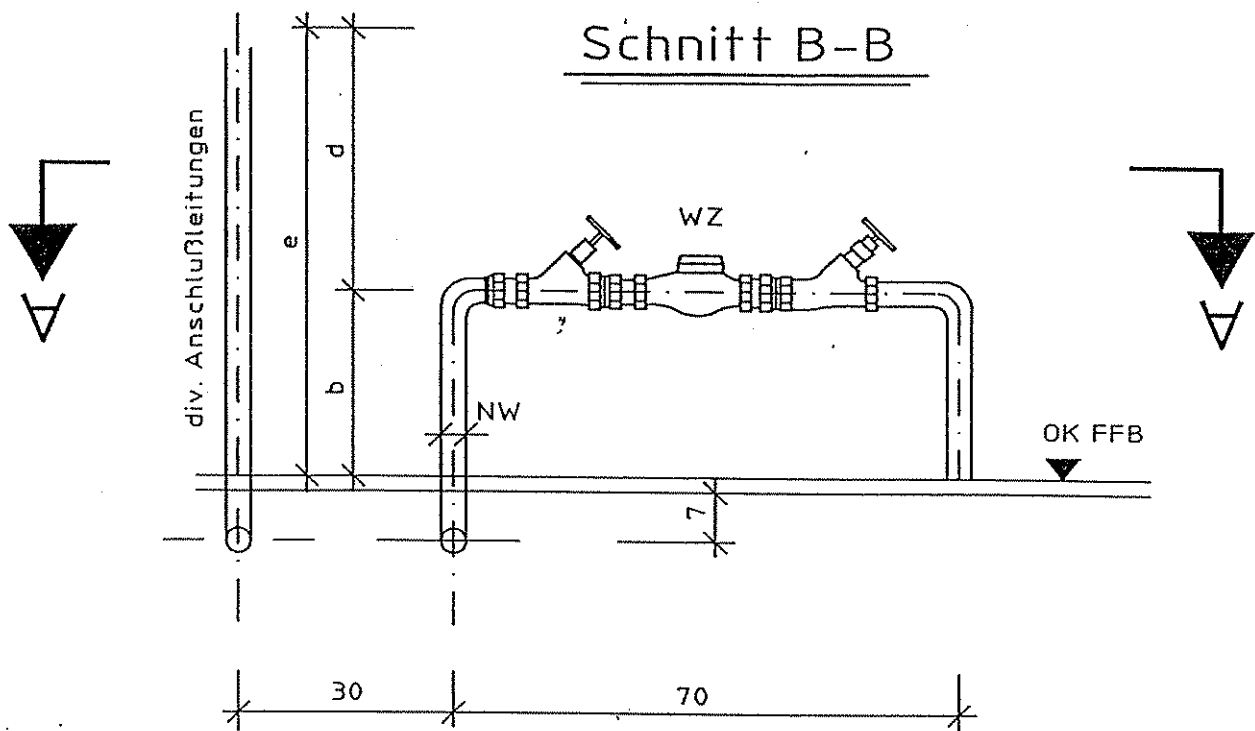
Amt Achterwehr

Inspektor-Weimar-Weg 17

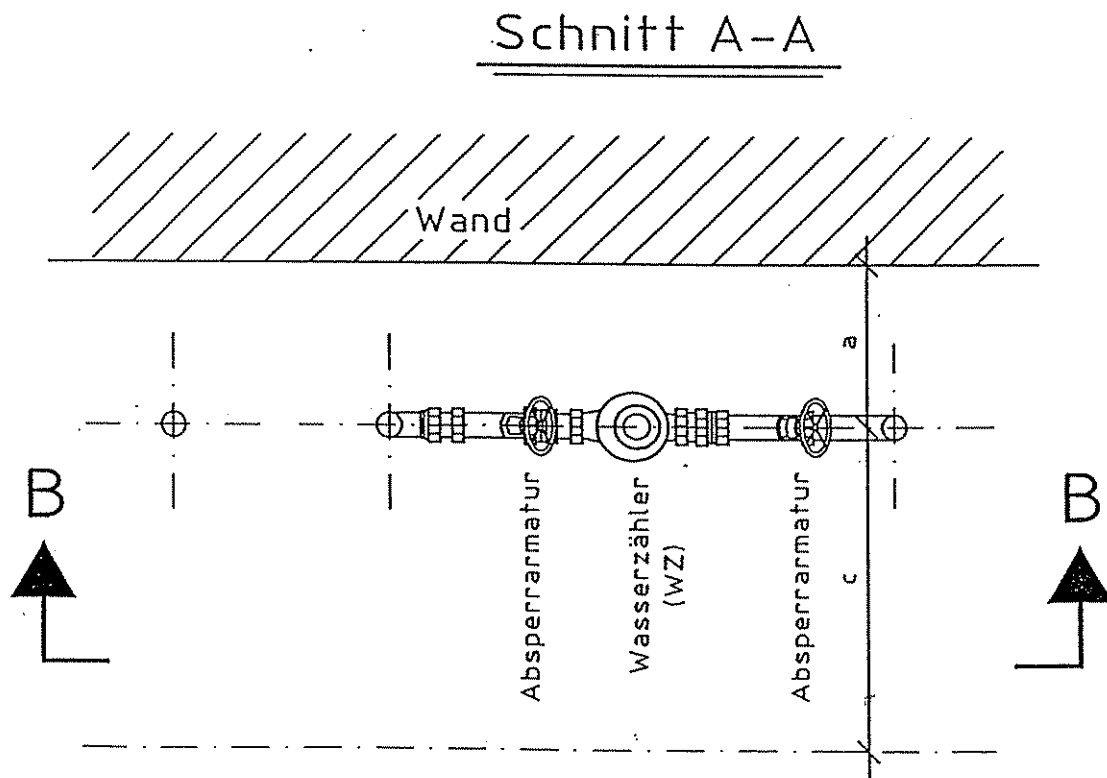
24239 Achterwehr

Tel. 04340 / 409-31 (Rüdiger Grabke)

Fax 04340 / 409-89



- b: min. : größte NW der Anschlußleitung zzgl. 30 cm
max. : 120 cm
- d: größte NW der Anschlußleitung zzgl. 70 cm
- e: Mindestraumhöhe = 180 cm



- a: min. größte NW der Leitung zzgl. 20 cm
- c: Mindestfreiraum vor der WZ-Anlage 80 cm

18.06.99

Maßangaben nach DIN 1988 Teil 2

M 1 : 10

Die Wasserzähleranlage ist im gleichen Raum zu installieren, in dem die Einführung der Anschlußleitung erfolgt.